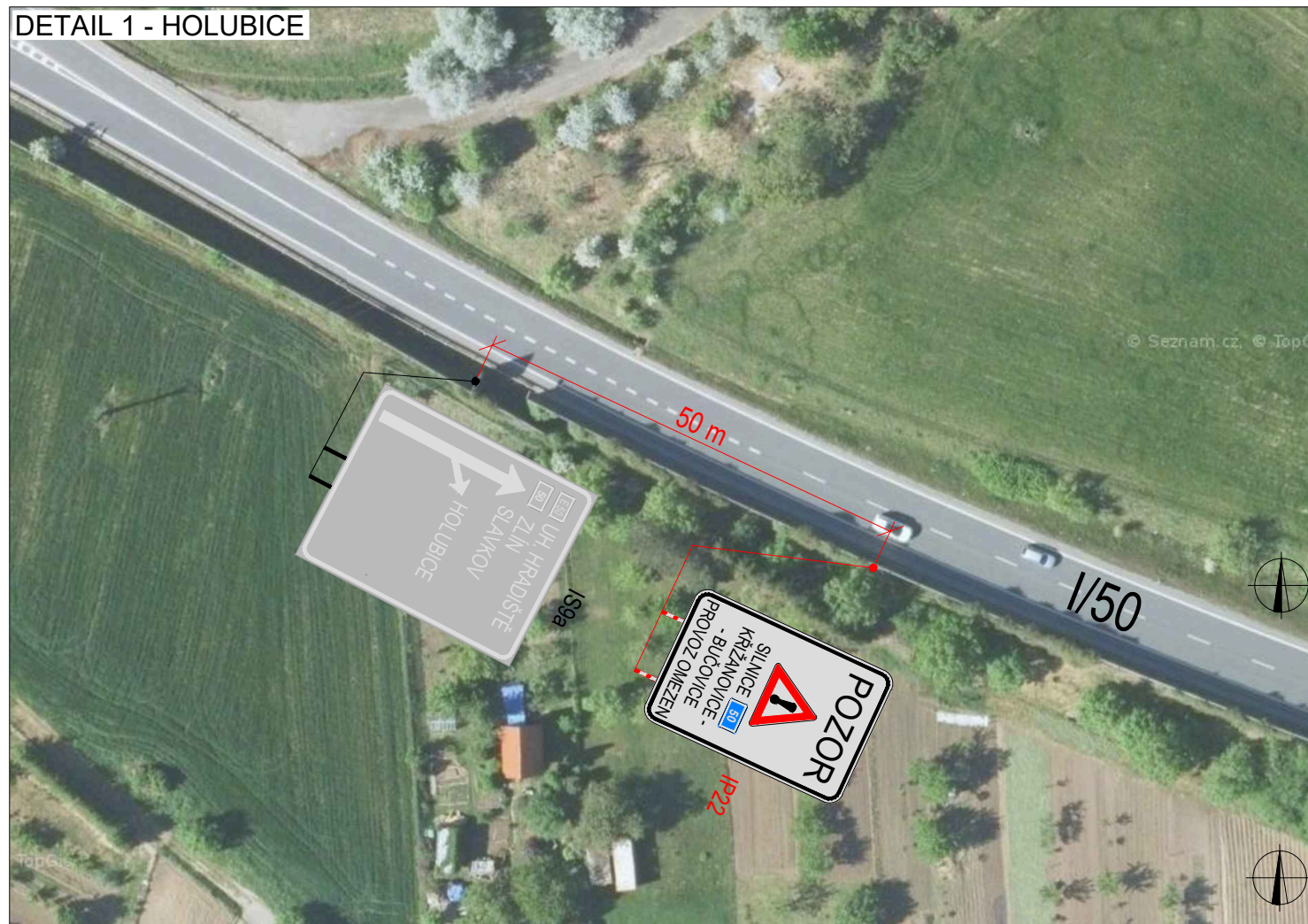
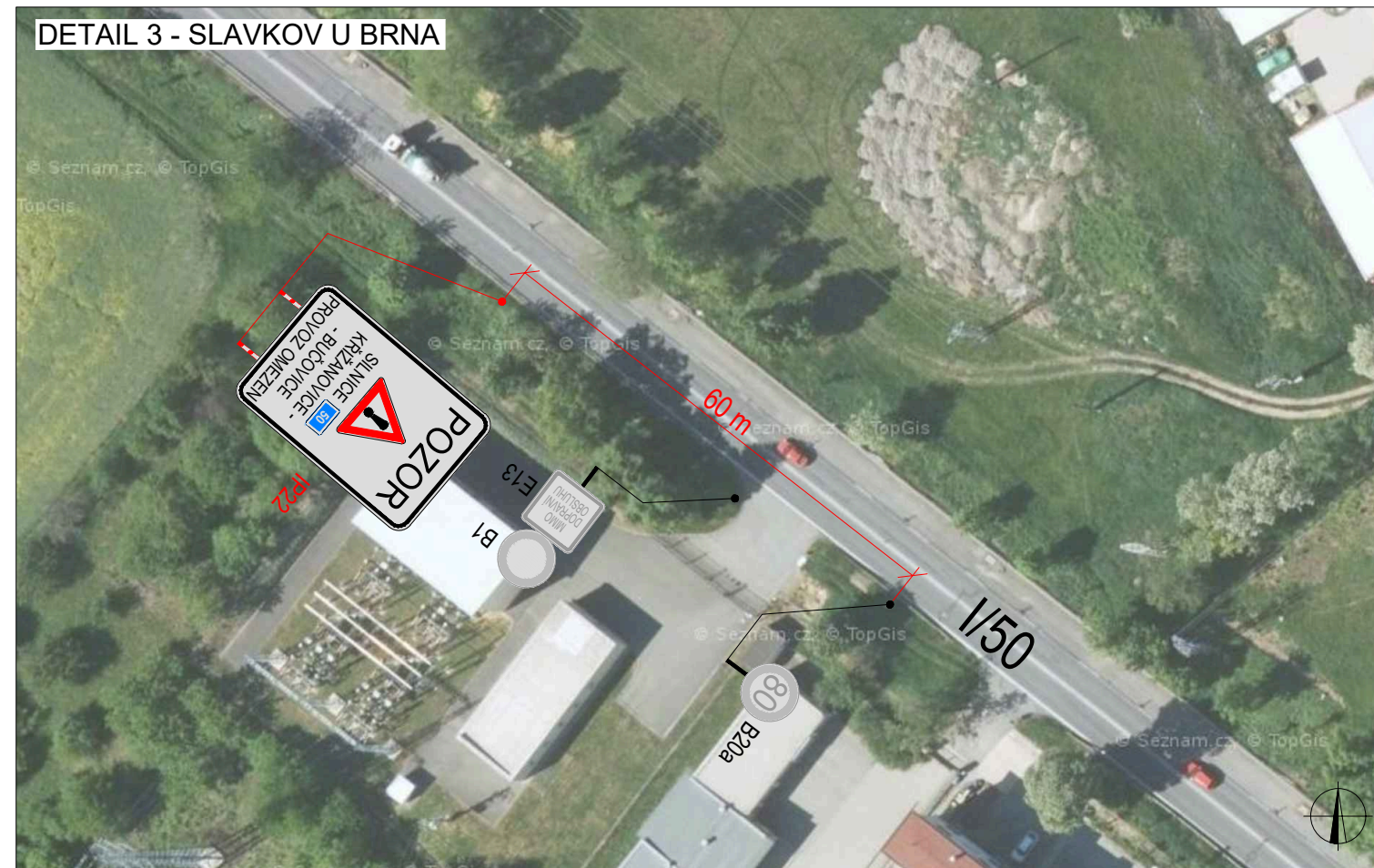


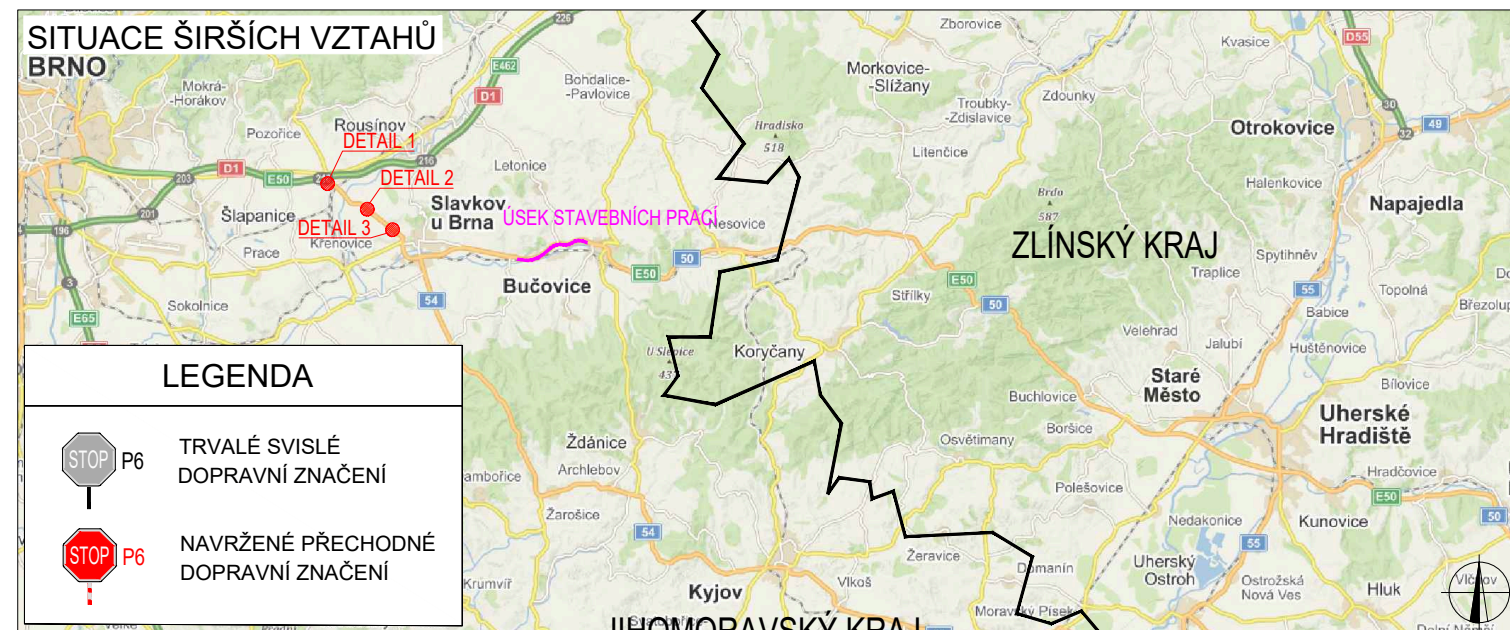
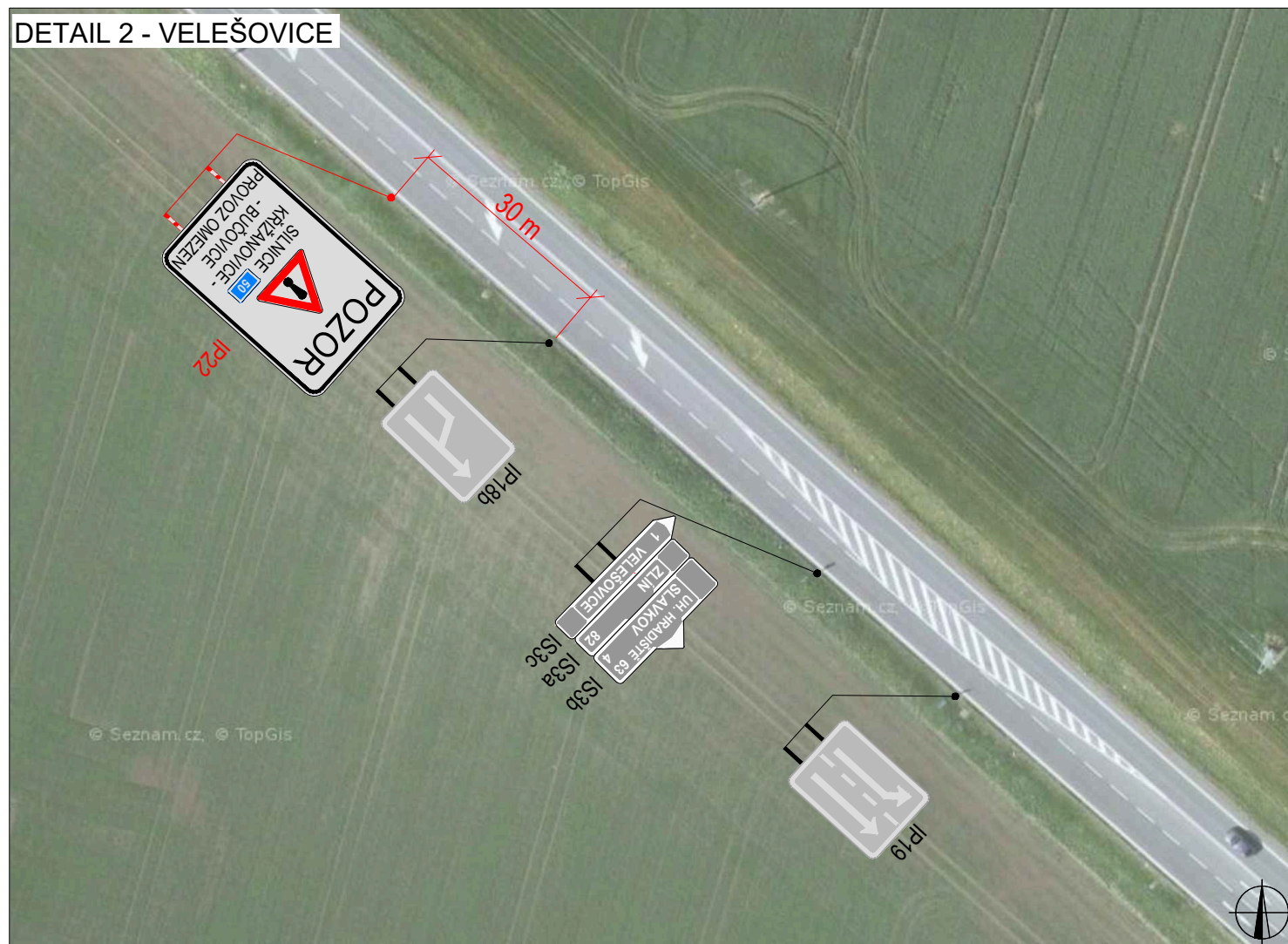
DETAIL 1 - HOLUBICE



DETAIL 3 - SLAVKOV U BRNA



DETAIL 2 - VELEŠOVICE



Použitě dopravní značení bude v základní velikosti a v reflexním provedení tř.1
 K návrhu dopravního značení bylo využito: TP 65 Zásady pro dopravní značení na pozemních komunikacích, TP 66 Zásady pro označování pracovních míst na pozemních komunikacích

VYPRACOVAL:	Ing. Adam Ohera	
KONTROLOVAL:	Bc. Lukáš Vonderka, MBA	
NÁZEV STAVBY:	I/50 KŘIŽANOVICE - BUČOVICE UPOZORNĚNÍ NA OMEZENÍ NA ÚZEMÍ JMK	Č. ZAKÁZKY: 144/2022
		FORMÁT: 2 x A4
		ÚČEL: RDS
		ČÍSLO PŘÍLOHY: 7.1
OBSAH:	DOPRAVNĚ - INŽENÝRSKÁ OPATŘENÍ	DATUM: 05/2022

